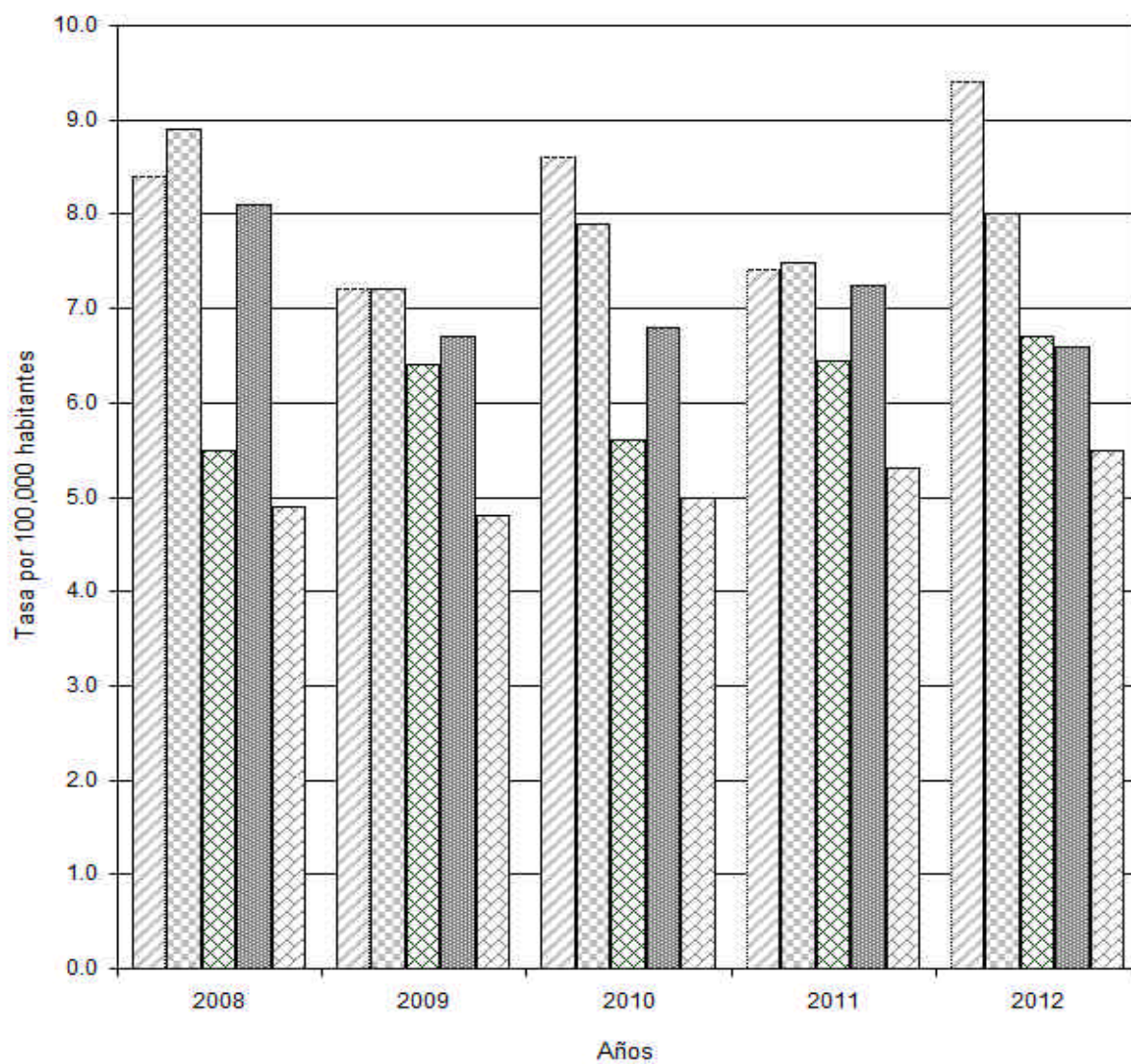


TASA DE MORTALIDAD POR TUMORES (NEOPLASIAS) MALIGNOS EN LA REPÚBLICA, SEGÚN LAS CINCO PRINCIPALES LOCALIZACIONES: AÑO 2012, EN COMPARACIÓN CON LOS AÑOS 2008-11



- ▨ Tumor maligno de la próstata
- ▩ Tumor maligno de estómago
- ▤ Tumor maligno del colon, del recto y del ano
- Tumor maligno de la tráquea, de los bronquios y del pulmón
- ▧ Tumor maligno de la mama